



MÓDULO WI-FI
CX-8123



Manual CX-8123

2 – LED (LD1): Piscando: Não conectado à internet. Aceso: Conectado à internet.

3 – BOTÃO (SW1): Quando pressionado, o Contatto Wi-Fi será resetado e todas as configurações voltam para o padrão de fábrica.

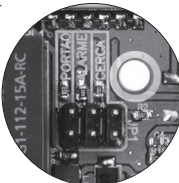
4 – RELÊ AUXILIAR: Verificar no tópico a seguir, 2.1, como ligar os fios do conector principal de acordo com o produto que o Contatto Wi-Fi será utilizado.

5 – MÓDULO WI-FI

6 – JUMPER DE CONFIGURAÇÃO DE APLICAÇÃO (JUMPER JP1):

Selecionar a aplicação de uso do Contatto Wi-Fi. Para selecionar o modelo, basta fechar o jumper de acordo e deixar os outros jumpers abertos.

- Posição "Portão": Contatto Wi-Fi está sendo Instalado em uma central de um automatizador de portão.
- Posição "Alarme": Contatto Wi-Fi está sendo utilizado em uma central(painel) de alarme.
- Posição "Cerca": Contatto Wi-Fi está sendo instalado em uma central eletrificadora de cercas elétricas.



A seguir estão as tabelas para conexão dos fios do Contatto Wi-Fi para cada modo de uso do produto, aplicação de Portão, Cerca Elétrica e Alarme.

2.1 MODO PORTÃO

FIOS DO CONTATTO WI-FI	SIGNIFICADO
Vermelho	12V
Preto	GND(o mesmo da central do automatizador)
Laranja (BOT)	Sinal GND por 0,5 segundo para ativar a botoeira da central do automatizador
Branco	Entrada ligada no fim decurso do portão GND:Portão fechado +:Portão aberto
Azul	Sem função
Cinza	Sem função
Amarelo	Sem função
Verde	Sem função

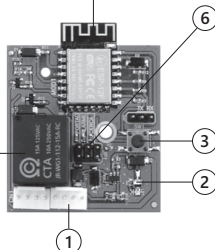
2.2 MODO CERCA ELÉTRICA

FIOS DO CONTATTO WI-FI	SIGNIFICADO
Vermelho	12V
Preto	GND (o mesmo da cerca elétrica)
Laranja	Sem função
Branco (STTS)	Entrada ligada na saída da central de cerca que identifica o status armado e desarmado.
Azul (CO/SIR)	Entrada ligada no positivo da sirene, responsável por identificar quando a cerca estiver disparada (conectar junto um resistor de 1K para o GND).
Cinza	Sem função
Amarelo (GND)	Comum(CM) do relê auxiliar, deve ser ligado em vários terminais da chave de ativação
Verde (L/D)	Normalmente aberto(NA) do relê auxiliar, deve ser ligado em um dos terminais da chave de ativação

2. CONEXÕES

1 – CONECTOR PRINCIPAL:

Verificar no tópico a seguir, 2.1, como ligar os fios do conector principal de acordo com o produto que o Contatto Wi-Fi será instalado.



2.3 MODO ALARME

FIOS DO CONTATTO WI-FI	SIGNIFICADO
Vermelho	12V
Preto	COM
Laranja	Sem função
Branco (LED+)	Entrada ligada na saída da central de alarme que identifica status armado e desarmado (conectar junto um resistor de 1K para o GND). GND: Armado +: Desarmado
Azul (SIR+)	Entrada ligada no positivo da sirene, responsável por identificar quando a central estiver disparada(conectar junto um resistor de 1K para o GND).
Cinza	Sem função
Amarelo (COM)	Comum(CM) do relê auxiliar, se a central for ativada pelo sinal GND, ligar fio no GND, se a central de alarme for ativa da pelo sinal+, ligar fio no +
Verde (A/D)	Normalmente aberto(NA) do relê auxiliar

LEGENDA:

Fio verde: normalmente aberto (NA);

Fio amarelo: comum (CO);

Fio Cinza: normalmente fechado (NF);

Fio azul: notificação de disparo;

Fio branco: notificação de arme e desarme (STATUS);

Fio laranja: Sinal GND por 0,5 seg. (portão);

Fio preto: negativo (-);

Fio vermelho positivo (+).

3. INTRODUÇÃO AO APP

1º Passo:Baixar o aplicativo "Contatto" na loja de aplicativos do seu celular.



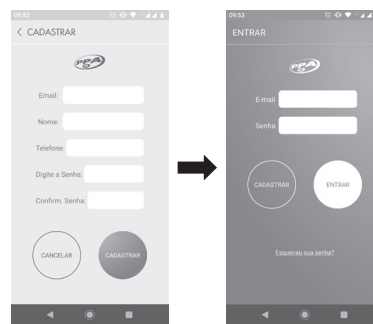
Sistema Operacional Android(Google Play Store)



Sistema Operacional iOS(Apple App Store)

OBS:O aplicativo não está disponível para o sistema operacional Windows Phone(Microsoft) e outros sistemas operacionais do mercado, exceto os dois citados no 1ºPasso.

2º Passo:Utilizando o app pela primeira vez, é necessário efetuar o cadastro nele com algumas informações básicas como e-mail, nome, número de celular e a criação de uma senha, a partir da segunda vez que você usar o aplicativo, seu e-mail de usuário e senha já estarão salvos dentro do app.Veja as telas abaixo que ilustram este procedimento:

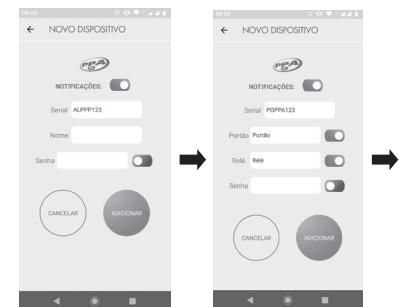


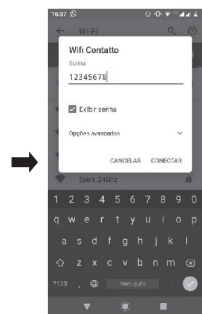
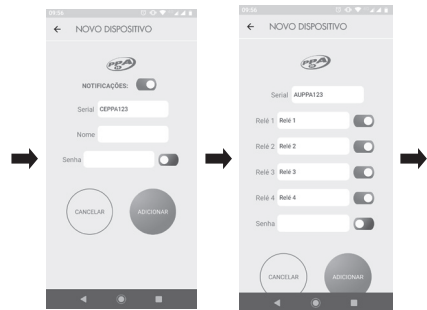
3º Passo:Após a realização do cadastro, você já poderá fazer o login na conta que acabou de criar.

4º Passo:A partir da tela principal(inicial) do aplicativo, o próximo passo será cadastrar o dispositivo.Para isso, basta clicar no botão Menu(☰), em seguida selecionar a opção "Adicionar Dispositivo", selecionar o tipo de dispositivo (Alarme, Portão, Cerca Elétrica ou Automação), digitar "123ABC" no campo "Serial" ou apontar o leitor de QR Code do seu celular para o produto buscar identificação automática e depois clicar em "Adicionar".Veja as imagens a seguir para facilitar o entendimento:

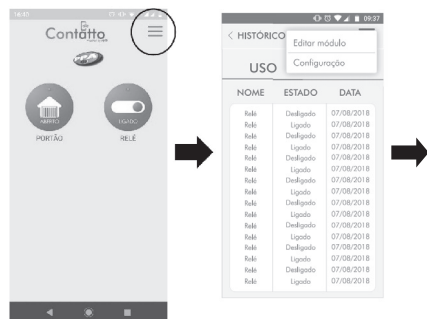


5º Passo:Neste momento aparecerá uma tela com várias informações e no campo senha, deverá inserir "12345678" e clicarem "Adicionar".Neste ponto, aparecerá uma rede wi-fi chamada "Wifi Contatto", deverá fechar o aplicativo e conectar-se a essa rede com a senha "12345678".





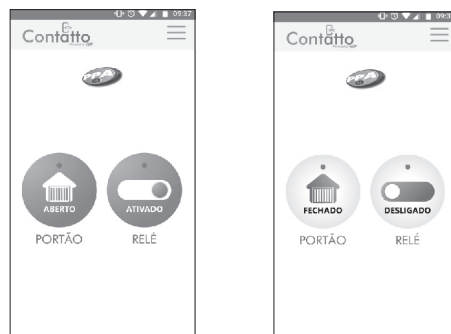
6° Passo: Abra o aplicativo novamente, mantenha pressionado o botão "Portão" até abrir a tela "Histórico", clique no botão de menu no canto superior direito(≡), e escolha a opção "Configuração" e então insira os dados e senha do wi-fi que está disponível no local onde o produto está instalado e clique em "Salvar". No campo "Nome do Seu Wi-Fi", insira a rede Wi-Fi que está disponível no local e no campo "Senha do Seu Wi-Fi" insira a senha da rede Wi-Fi que está disponível no local, no campo "Duração do Relê", insira o tempo que deseja que o relê fique acionado, optando assim pelo modo Pulso, ou seja, tempo zero, ou se desejar optar pelo modo Retenção, deverá selecionar a opção "Ligado/Desligado(Duração∞)".



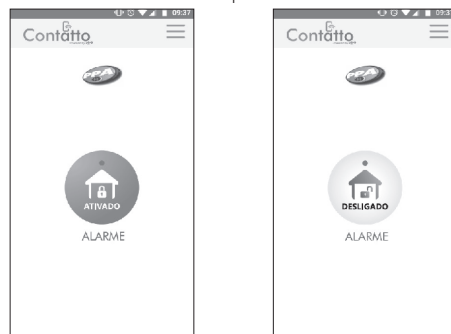
7° Passo: Desconectar da rede "Wifi Contatto" e conectar na rede de Wifi disponível no local. Neste ponto do procedimento, deverá abrir o aplicativo novamente e verificar se há um ponto verde na parte superior do botão "Portão", "Cerca" e/ou "Alarme", se sim, o produto já está pronto para operar normalmente.

Veja a seguir as telas finais, depois de tudo instalado e pronto para uso, de cada aplicação:

Demonstrando atividade do aplicativo no modo "Portão"



Demonstrando atividade do aplicativo no modo "Alarme"



Demonstrando atividade do aplicativo no modo "Cerca"



4. RESET (PADRÃO DE FÁBRICA)

Para voltar as configurações do Contatto Wi-Fi para o padrão de fábrica(default), pressione o botão SW1 por no mínimo 1 segundo. Para encontrar a localização do botão na placa, verifique o tópico "2.CONEXÕES", item número 3 (botão SW1).

CERTIFICADO DE GARANTIA

A empresa CitroX, localizada na Praça Linear, Nº 100, Centro Santa Rita do Sapucaí, Minas Gerais, CEP:37540-000, CNPJ nº: 09.084.119/0001-64, garante este produto contra defeitos de projeto, fabricação e montagem por um período de 12 meses, a partir de data de emissão da nota fiscal de venda, sendo facultado a mesma a opção de reparo ou substituição do produto. O fabricante não se responsabiliza por qualquer dano pessoal que o equipamento venha causar, bem como seu uso indevido ou instalação incorreta.

A presente garantia só terá validade se devidamente preenchida pelo revendedor no ato da aquisição do aparelho e não apresentar rasuras ou modificações. É necessário que este certificado seja apresentado juntamente com a nota fiscal a cada solicitação de conserto.

A GARANTIA SERÁ EXTINTA:

Se o aparelho sofrer qualquer dano causado por acidente ou agente da natureza, tais como: raios, inundações, desabamentos, etc., ou por ter sido ligado errado ou ainda apresentar sinal de violação, modificação ou reparos por pessoa não autorizada.

Esta garantia restringe-se única e exclusivamente ao reparo ou substituição do equipamento, não abrangendo portanto quaisquer tipos de indenizações decorrentes de danos físicos ou financeiros reclamados pelo consumidor deste produto, sejam eles imputados em função de falhas ou mau uso do produto, tendo ciência o usuário de que este produto tem como função reduzir os riscos de roubo, assaltos e outras ações danosas ao patrimônio e/ou pessoas físicas, sendo porém impossível ao fabricante garantir que tais fatos não ocorrerão, visto que o funcionamento correto deste equipamento está vinculado às características ambientais de utilização e de instalação adequada, condições estas que fogem ao controle do fabricante. Como todo equipamento destinado ao complemento de segurança, recomendamos que o mesmo seja submetido a testes regulares de funcionamento, em caso de dúvida de sua eficácia, solicite imediatamente à empresa instaladora uma revisão técnica.

Certificado de Garantia

Nome do Usuário:	
Endereço:	
Bairro:	
Cidade:	UF:
Telefone:	
Revendedor:	Modelo:
Endereço:	
Bairro:	
Cidade:	UF:
Telefone:	
Número da Nota Fiscal:	Data:
Número da Série do Equipamento:	



www.citrox.com.br

Motoppar da Amazonia Industria e Comercio de Eletronicos -LTD
Praça Linear, 100 Bloco 2- Centro, Santa Rita do Sapucaí-MG/37.540-000
Brasil +55 35 3471-9820